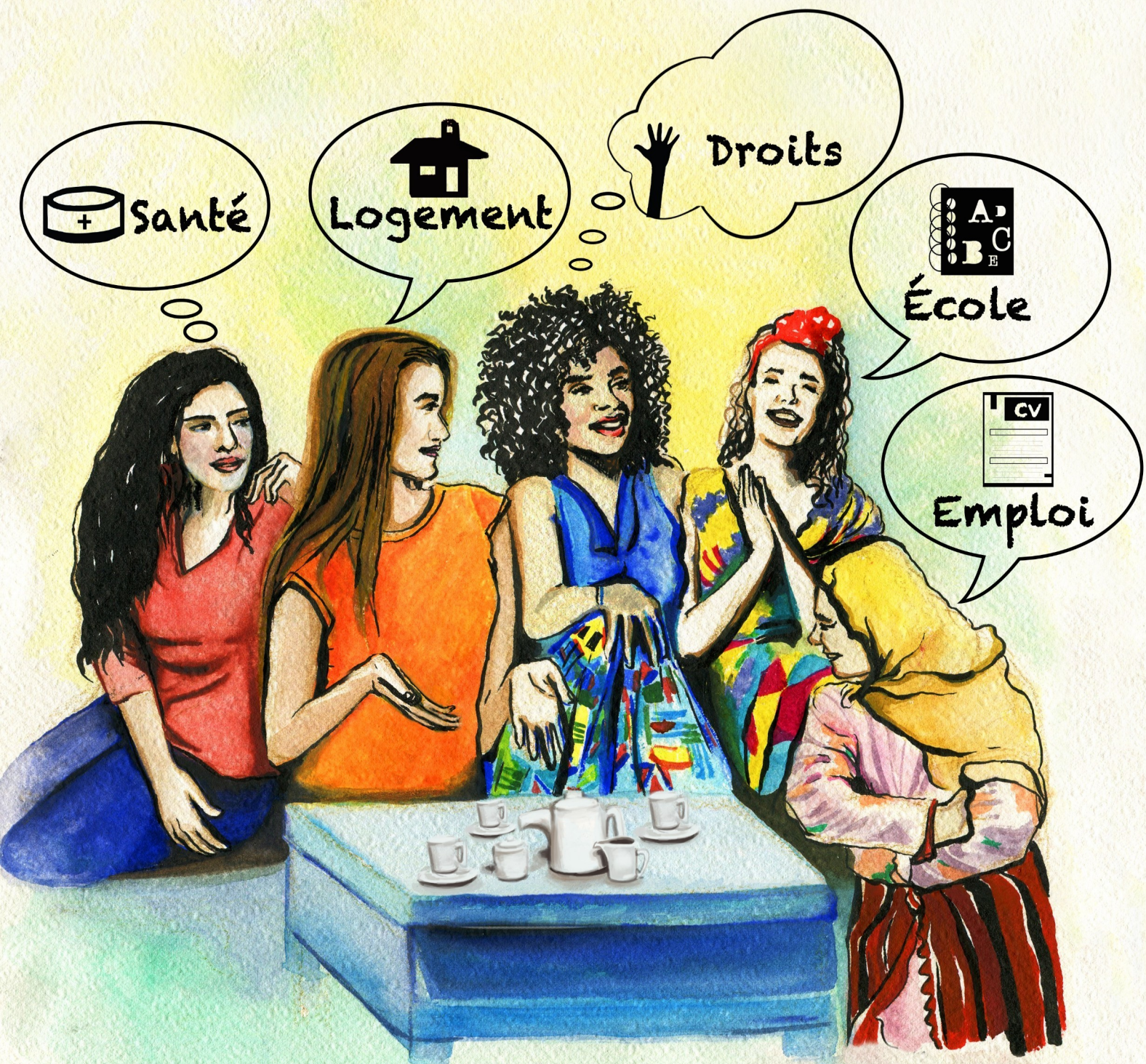


Journal de Bord



Des informations et des exercices
sur les droits et la vie quotidienne en France

Depuis plusieurs années, l'association Grdr anime des ateliers de pratique orale du français auprès de femmes immigrées. Nous parlons en français de différents sujets en lien avec les droits et la vie quotidienne en France.

Ces ateliers ont pour but de :

- faciliter l'autonomie des personnes afin de leur permettre de mieux connaître et faire valoir leurs droits et de découvrir des structures locales (associations et services publics) qu'elles peuvent solliciter,
- favoriser l'apprentissage du français.

Le **Journal de Bord** est un support utilisé en atelier et remis à chaque personne. Les séquences thématiques sont ajoutées au fur et à mesure que les sujets sont abordés en ateliers.

Chaque thématique est indépendante et se compose :

- d'une partie informative reprenant des éléments clés vus en atelier
- d'une partie pratique comportant plusieurs exercices pour pratiquer la langue, mémoriser certaines tournures de phrases et mots de vocabulaire.

Plus précisément, chaque séquence est organisée de la manière suivante :

- Les objectifs, savoirs et savoir-faire sont annoncés au début de chaque séquence
- L'encart « C'est quoi ... ? » définit un mot ou un concept au cœur de la thématique
- Les mots à retenir mettent l'accent sur le vocabulaire (re) découvert
- L'encart « Le saviez-vous ? » revient sur un texte, une personnalité, un événement important
- Les différents exercices représentent la partie pratique abordée en atelier, en groupe ou individuellement, ou plus tard chez soi
- Enfin à la fin de chaque séquence, deux encarts « Mémo » et « Adresses utiles » mettent l'accent sur des informations à retenir, des lieux et structures locales à connaître.

Le **Journal de Bord** est donc un outil accessible en version modifiable en ligne, il a vocation à être imprimé et distribué aux participants. Ce n'est pas un manuel supplémentaire mais un support souple, adaptable et local.

Sur le site web www.femmes-migrations.org, le Grdr met à disposition des animateurs et formateurs, professionnels ou bénévoles, les outils créés : trames de conduite des ateliers, séquences du **journal de bord**, matériel utilisé. Ces outils peuvent être adaptés et enrichis, afin de les faire correspondre au niveau du groupe ou de la personne, ainsi qu'à l'environnement local du lieu où se déroulent les ateliers.

Le Grdr remercie toutes les personnes et services qui ont témoigné d'un intérêt pour ce travail et qui ont contribué, de près ou de loin, à sa création à travers des conseils, des réflexions et un soutien financier. Nous remercions aussi celles et ceux qui participeront à sa diffusion.



Maison de l'économie sociale et solidaire
235 boulevard Paul Painlevé - 59000 LILLE

09 62 35 83 87

contact.femmes.migrations@grdr.org



Cofinancé par
l'Union européenne



OÙ EST LA MAIRIE ?



MES OBJECTIFS

- Je découvre les lieux importants de ma ville
- Je veux connaître les différents moyens de transport
- Je veux être capable de demander et d'expliquer le chemin à quelqu'un
- Je veux être capable d'identifier et de rédiger une adresse postale



C'EST QUOI LA MAIRIE ?

C'est le bâtiment où se trouvent les services de la ville ou du quartier. On y trouve par exemple :

- l'état-civil (carte d'identité, passeport, ...)
- le CCAS (aide sociale, demande de logement social, ...)

La mairie s'occupe aussi des espaces verts, des activités culturelles, ...



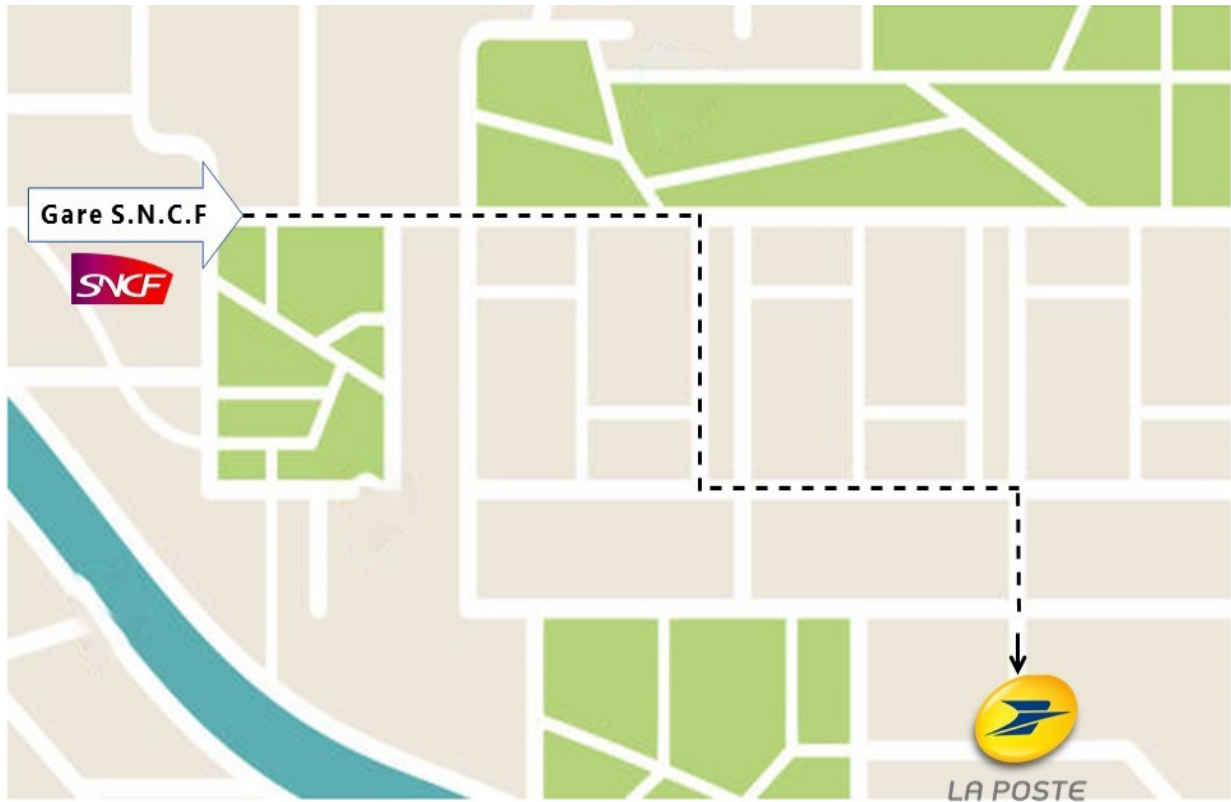
10 MOTS À RETENIR

<p>La station de métro</p>		<p>La place</p>	
<p>L'arrêt de bus</p>		<p>Le passage piéton</p>	
<p>Tournez à gauche</p>		<p>Tournez à droite</p>	
<p>Allez tout droit</p>		<p>Interdit</p>	
<p>Devant</p>		<p>Derrière</p>	

... Exercice 1 ...

Quels panneaux vous conduisent de la gare SNCF à la Poste ?

Remettez les panneaux dans l'ordre, comme dans l'exemple :



1



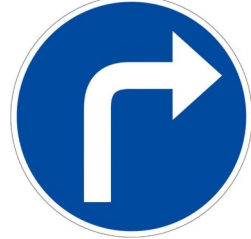
...



...




...



... Exercice 2 ...

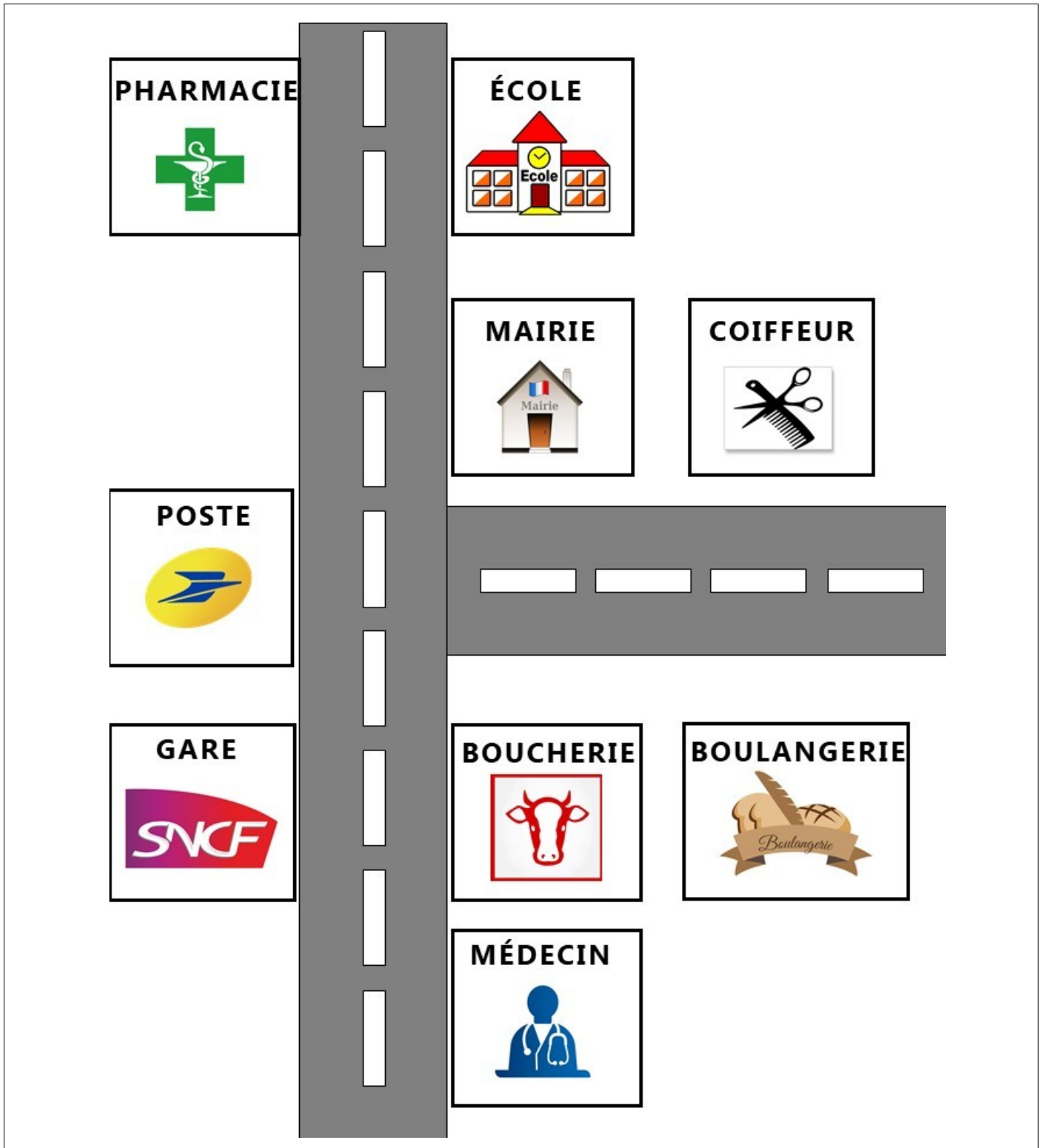
Écrivez votre adresse sur l'enveloppe :



A large rectangular box representing an envelope, with a red postage stamp in the top right corner and three horizontal lines for an address in the center.



... Carte du quartier ...



... Exercice 3 ...

En vous aidant de la carte du quartier page 5, entourez la bonne réponse, comme dans l'exemple :

La pharmacie est	en face de / à côté de	l'école
L'école est	loin de / près de	la boucherie
La mairie est	à gauche du / à droite du	coiffeur
La poste est	en face de / à coté de	la gare
La boulangerie est	devant / derrière	la boucherie
Le médecin est	sur / à côté de	la boucherie

... Exercice 4 ...

Reliez les demandes des personnages au lieu qui peut les aider :



Je veux me renseigner
sur l'aide médicale de l'Etat (AME).



Je veux faire une formation
pour travailler comme électricien !



J'attends mon premier enfant
et je voudrais consulter un médecin.



Je suis arrivée en France cette année
et j'aimerais apprendre le français.



Je cherche un logement.
Je voudrais savoir à quelles aides
j'ai droit ?



Je viens de déménager
et j'aimerais inscrire ma fille à l'école !



... Exercice 5 ...

Retrouvez les noms de ces moyens de transport :

The crossword puzzle grid is as follows:

				V					
		R							
	M								
	C					A			
	B								
	T								

Complétez avec « à » ou « en » :

Dimanche, je vais chez ma grand-mère train, mais je reviens voiture avec mon frère. Avec elle je fais un petit tour pied et avec mon frère une balade cheval. Lundi je retourne au travail bus ou vélo s'il ne pleut pas.



Le saviez-vous ?

- Sur la planète Terre il y a **7 continents** : **l'Afrique, l'Amérique du Nord, l'Amérique du Sud, l'Antarctique, l'Asie, l'Europe et l'Océanie**
- La **France** est un pays d'**Europe**. Elle se compose de **13 régions**. **Lille** est la capitale de la région des **Hauts-de-France**
- La France s'étend sur **1000 kilomètres** environ, du Nord au Sud et d'Est en Ouest
- Il y a environ **68 000 000 d'habitants** en France



OÙ EST LA MAIRIE?



MÉMO

- les différents instruments pour se repérer : une carte, un plan, une boussole, le GPS,
- La carte de transport à Lille : la carte pass pass

.....



ADRESSES UTILES

- la mairie / la mairie de quartier :

.....

- la boutique ilévia : ...